

טכניקת מראה שיש

מאת: חלי יבין

את הטכניקה הזו רכשתי אצל צייר דקורטיבי בינלאומי בשם צ'רלס ג'ונסון. צ'רלס ג'ונסון היה נגר במקצועו. הוא מכר פריטי עץ מיוחדים למציינות על עץ. צ'רלס מאד התלהב כאשר הן שבו אליו כדי להראות לו את יצירותיהן. הוא כל כך התלהב, עד שהחליט ללמוד לצייר על עץ בעצמו. כל אחד יכול להגיע לתוצאות טובות בעזרת איסון ותירגול, ואם הוא גם מוכשר כצ'רלס ג'ונסון, הוא יכול לעשות חיל. צ'רלס ג'ונסון מוזמן ללמוד בכל הנועידות של ציירי העץ שמתקיימות בארה"ב, באוסטרליה ובסין, וכולם מתלהבים מיצירותיו. ג'ונסון פיתח טכניקה משלו שאותה אני מעבירה לכם.



כשעובדים על הקופסא יש לעבוד כל פעם על חלק אחד ולא על הכל יחד. כלומר על החלק העליון לחוד, צד ימין לחוד וכו'.

משטח עבודה מעץ
כלי למים
צלחת פלסטיק
מנקד (סטיילוס)
סלייר
נייר זכוכית לליטוש
לכה על בסיס מים
נייר קופי שחור
גליל של מגבת נייר פשוטה
3 גוונים של צבעי אקריליק- וחד בהיר, וחד עתיק ובורדו
מכחול רקע ליינר ארוך ומכחול שטוח או אלכסוני



מורטיבים בעזרתה את האזור שעליו אנו עובדים.



טובלים במים ריבוע של מגבת נייר וסוחטים.



מורחים את הקופסא בסילר ומשייפים בעזרת נייר זכוכית צובעים את כל הקופסא בצבע וחד בהיר ומשייפים אותה שוב בעזרת נייר הזכוכית.



מורטיבים בעזרתה את האזור שעליו אנו עובדים.



טובלים את מגבת הנייר בצבע וחד עתיק, על משטח העבודה ברצועות אלכסוניות



טובלים את מגבת הנייר בצבע וחד עתיק, על משטח העבודה ברצועות אלכסוניות



לוקחים ריבוע חדש של מגבת נייר פשוטה, טובלים במים, סוחטים ומורטיבים שוב את משטח העבודה.



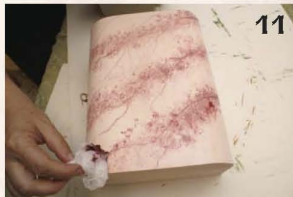
טובלים את מכחול הליינר באותו הצבע, מניחים את שערות הליינר בקצה ומציירים קו מתעקל ולא ישר לאורך כל שורה אלכסונית, ומאותו קו מפצלים קווים נוספים קטנים יותר על מנת לקבל מראה שיש.



טובלים את מכחול הליינר באותו הצבע, מניחים את שערות הליינר בקצה ומציירים קו מתעקל ולא ישר לאורך כל שורה אלכסונית, ומאותו קו מפצלים קווים נוספים קטנים יותר על מנת לקבל מראה שיש.



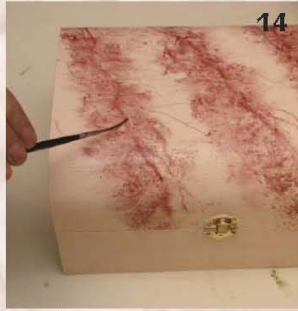
מייבשים את המשטח הצבוע בעזרת שיער. טובלים את המגבת בצבע בורדו ומטופפים על החלקים שטופפנו עליהם קודם לכן, אך לא מכסים אותם לגמרי, כדי שניתן יהיה לראות גם את הגוון התחתון, הקודם.



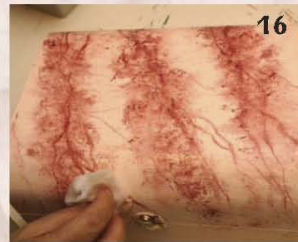
מייבשים את המשטח הצבוע בעזרת שיער. טובלים את המגבת בצבע בורדו ומטופפים על החלקים שטופפנו עליהם קודם לכן, אך לא מכסים אותם לגמרי, כדי שניתן יהיה לראות גם את הגוון התחתון, הקודם.



מייבשים את המשטח הצבוע בעזרת שיער. טובלים את המגבת בצבע בורדו ומטופפים על החלקים שטופפנו עליהם קודם לכן, אך לא מכסים אותם לגמרי, כדי שניתן יהיה לראות גם את הגוון התחתון, הקודם.



טובלים את מכחול הליינר בצבע בורדו ושזב מציירים קווים לאורך הרצועות המטופפות



חוזרים על אותה פעולה עם הצבע הורוד הבהיר שצבענו איתו את הקופסא. פעולה אחרונה זו מעדנת את הצבעים הקודמים. הערה: ניתן להשתמש בגוונים אחרים לפי בחירתכם כמו ירוקים או כחולים, אך לוודא שיש ברשותכם צבע בהיר, ביניים וכהה



מעתיקים את הדוגמא על גבי משטח העץ בעזרת נייר העתקה שחור יוצרים הצללה מסביב לכל הדוגמא. לוקחים מכחול לח שטוח או אלכסוני שטבול רק בקצה אחד בצבע הבורדו. בהצללה חשוב שהצבע יישאר רק בצד אחד ויתפשט בהדרגה עד שייעלם, לכן קודם מעבירים את המכחול למיזוג הצבע והמים על צלחת פלסטיק, ורק לאחר מכן מציירים איתו על משטח העבודה.



מורחים לכה על בסיס מים והקופסא מוכנה ומעוטרת

בשלב זה מוחקים את סימוני נייר העתקה השחור המופיעים על גבי המשטח הצבוע

חלי יבין מורה מנוסה שמצוירת על עץ כבר 15 שנים, חברה ותיקה ב-SOCIETY OF DECORATIVE PAINTING חלי שהתה בארה"ב במשך 5 שנים ושם העבירה קורסים למתחילים ולמתקדמים במסגרות שונות, וכן למדה עם מיטב המורים שאנו מכירים מהספרים כמו: רוז סטלוקופ, בטי קייטנס, מרשה וייזר, רוני ברינגל, דבי מיטשל, קארן האברד, לינדה לוק, לינדה מקפאדן, מאורין מקנאוטן, סקוטי פוסטר, בובי טקמישה, צ'ארלס גונסון, דיאן טרילולר, פאגי האריס, פיליפ מאיר ועוד... מאז שובה לארץ, היא מקפידה להשתתף בכנסים בארה"ב וכמובן מחזיקה ברשותה ספרייה מקיפה של חוברות וספרים בנושא. חלי צברה ידע רב ואותו היא נהנית להעביר לתלמידיה ביסודיות, בקלילות ובהרבה סבלנות, חלי מלמדת בביתה שבמכמורת וכן בחנות "הובי" שבקינן M הדרך שבבית חרות. טלפון של חלי: 054-7710301 וטלפון של החנות: 09-8666396

